

VIRTUS PRO

Aydınlatma | Ürün Kodu: VIRTUS-PRO-64W



VIRTUS PRO, 33W ile 200W arasında geniş güç aralığı, yüksek ışık verimliliği ve ileri seviye mekanik dayanımıyla profesyonel aydınlatma projeleri için tasarlanmış premium LED armatür serisidir. Endüstriyel tesislerden yüksek tavan uygulamalarına, geniş hacimli mekânlardan mimari alanlara kadar uzanan kullanım alanlarında üstün performans sunmak üzere geliştirilmiştir. Yüksek verimli LED teknoloji...

URUN BİLGİLERİ

Gövde Malzemesi	Alüminyum
Gövde Renkleri	Eloksal
Tüketim Gücü	64W
Çalışma Gerilimi	220-240V AC 50/60 Hz
Sürücü	ENEC
Optik	4mm Şeffaf Temperli Filmlerli Cam
Optik Açılar	Asimetrik / Double Asimetrik
CRI	>80
Işık Kaynağı	SMD LED
Renk Sıcaklığı	4000K
Lumen	9984 lm
Etkinlik Faktörü (Lm/w)	156 lm/W
Etkinlik Faktörü (µmol/J)	
Rüzgar Kuvvet Alanı	
Çalışma Ortam Sıcaklığı	-20/+65
Boyutlar	102x400x78mm

DOA, kılavuzda verilen armatürlerin tasarım ve teknik özelliklerini değiştirme hakkına sahiptir. Beyan edilen ölçüm değerlerinde; standartlara uygun teknik toleranslar dikkate alınmalıdır. / DOA reserves the right to change the design and technical specifications of the luminaires given in the guide. The stated measurement values must take into account technical tolerances in accordance with standards.

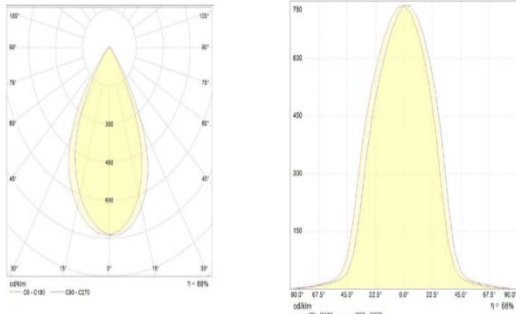
DİĞER ÖZELLİKLER

- LED
- Yüksek Lümen
- Enerji Tasarrufu
- CRI>80
- 50.000 Saat
- 3 Yıl Garanti

KULLANIM ALANLARI

- Askeri Tesisler
- Depo & Lojistik Merkezleri
- Endüstriyel Tesisler
- Alan & Saha

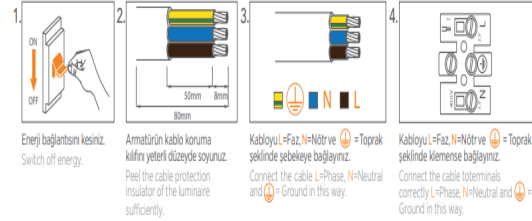
TEKNİK ÇİZİMLER



11° k Da 1.00m

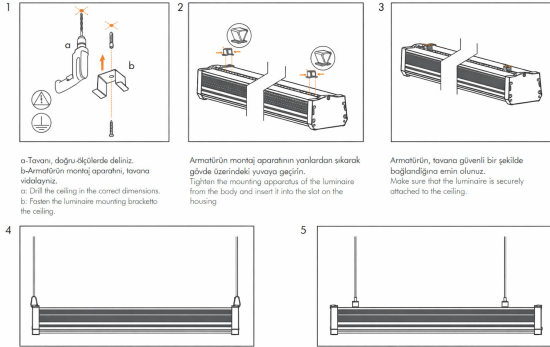
ENERJİ BAĞLANTI DETAYLARI / ENERGY CONNECTION DETAILS

Besleme bağlantısı: Y tipi / Supply connection: type Y
Enerji kablosu olarak en az 1,00 mm² kesit alanına sahip 3x H05W-F kablo tipini kullanınız.
Use 3x H05W-F cable types with a cross section area of at least 1.00 mm² as the power cable.



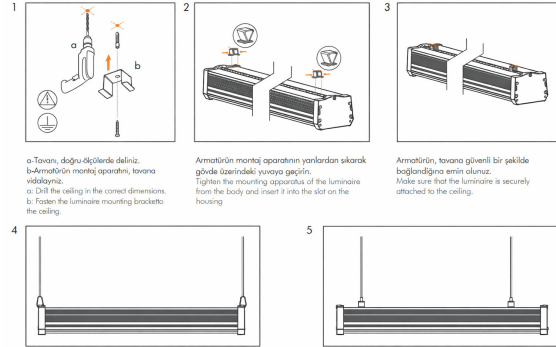
Enerji Ba 11ant 1s

MONTAJ DETAY / ASSEMBLY DETAILS



Montaj Detay

MONTAJ DETAY / ASSEMBLY DETAILS



Teknik Çizim

DOA, kılavuzda verilen armatürlerin tasarım ve teknik özelliklerini değiştirme hakkına sahiptir. Beyan edilen ölçüm değerlerinde; standartlara uygun teknik toleranslar dikkate alınmalıdır. / DOA reserves the right to change the design and technical specifications of the luminaires given in the guide. The stated measurement values must take into account technical tolerances in accordance with standards.